



Echt kuh-1!

Bundesweiter Schulwettbewerb
zur nachhaltigen Landwirtschaft und Ernährung

Obst und Gemüse –

Bunte Schatzkiste der Natur



Einsendeschluss

13. April 2021



WWW.ECHTKUH-L.DE

#ECHTKUHL

Obst und Gemüse –

Bunte Schatzkiste der Natur

Am Frühstückstisch, in der Brotbox oder als Smoothie im Glas – Apfel, Möhre und Co. sind überall. Und die leckeren Vitamin-Lieferanten sind „echt kuh-!“. Als Grundlage einer ausgewogenen Ernährung sind sie gut für unsere eigene Gesundheit und – nachhaltig und regional angebaut – auch für die des Planeten!

Im Internationalen Jahr für Obst und Gemüse geht's auch bei „Echt kuh-!“ um die bunten Alleskönner unter dem Motto: „**Obst und Gemüse – Bunte Schatzkiste der Natur**“.

Nachhaltige Landwirtschaft:

Am Marktstand oder im Supermarkt – die Auswahl an regionalem und ökologisch angebautem Obst und Gemüse ist groß. Für die bunte Vielfalt auf unserem Teller ackern Landwirtinnen und Landwirte rund ums Jahr.

Gesundheit des Planeten:

Umweltgerechtes Essen bedeutet vor allem mehr Obst und Gemüse auf dem Teller. Kurze Transportwege, geringe Verarbeitung, Vermeidung von Lebensmittelabfällen – all das ist gut für Umwelt und Klima.

Gesundheit des Menschen:

Fünf Portionen Obst und Gemüse am Tag – so bleibt man länger gesund. Die Vitamin-Lieferanten sorgen dafür, dass der Körper fit bleibt. Das beste dabei: Durch die große geschmackliche Vielfalt ist garantiert für jeden was dabei!

Ihr seid gefragt

Mitmachen können...

...alle Schülerinnen und Schüler von Klasse 3 bis 10 aller Schulformen. Egal, ob als Klasse, (außerschulische) Gruppe oder Solist / Solistin.

Bewertet wird nach **Altersgruppen**:

- Altersgruppe I: Klassen 3 – 4
- Altersgruppe II: Klassen 5 – 6
- Altersgruppe III: Klassen 7 – 8
- Altersgruppe IV: Klassen 9 – 10



Sonderpreis Forschung

Besonders inhaltsstarke, wissenschaftliche Beiträge werden in ihrer jeweiligen Altersgruppe (I-IV) im „Sonderpreis Forschung“ gewertet.

Sonderpreis Schule

Klassen- und jahrgangsstufenübergreifende Gruppen bzw. Teilnehmergruppen mit mehr als 35 Personen können für den „Sonderpreis Schule“ antreten.

PHASE I



Übers Thema informieren

Alles rund ums Thema Obst und Gemüse gibt's auf der Website www.echtkuh-l.de.

PHASE II



Kreativität entfalten

Wir unterstützen euch mit Kreativitätstechniken, Lehrmaterialien, etc.

PHASE III



Idee verwirklichen

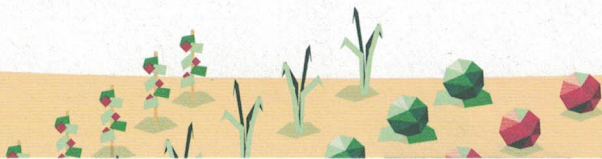
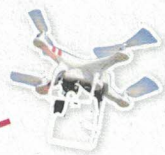
...und den Spaß nicht zu kurz kommen lassen!

PHASE IV



Beitrag abschicken

Beitrag + Anmeldung + Steckbrief einreichen und Daumen drücken! Beim Newsletter anmelden, um dranzubleiben.



Das könnt ihr machen



Jede und jeder kann kreativ sein – wir zeigen euch wie! Mit **Anleitungen, Kreativitätstechniken und Beispielen** unterstützen wir euch, einen preiswürdigen Beitrag zu gestalten.

Die besten Projekte beginnen mit guten Fragen. Ein Beispiel?

- Ersetzen Smoothies frisches Obst?
- Wie vermeide ich Obst- und Gemüseabfälle?
- Warum sollte ich auf Regionalität und Saisonalität achten?
- Welche Insekten sind nützlich für den Obst- und Gemüseanbau?

Das ist erlaubt...

- Video, Film, Reportage (max. 3 Min)
- Spiel, Quiz – analog und digital
- Song, Hörspiel, Podcast (max. 3 Min)
- Illustrierte Dokumentation, Präsentationskiste, Multimedia-Präsentation von Aktionstagen oder Info-Veranstaltungen
- Wandzeitung, Comic, Zeitung, Broschüre
- Blogumentary, Website, Social-Media-Page
- Ausstellungsexponat, Modell, Handarbeit

So kann's gehen...

- Saisonkalender „So lagere ich mein Obst und Gemüse richtig“
- Reportage mit einem Obstbauern „Vom Acker in den Hofladen“
- Projektdoku zum Aktionstag mit Smoothieverkostung „Errätst du die Früchte?“

#echtkuhl

Dokumentiert die Erstellung eures Beitrags auf Instagram (@echtkuh_1) oder Twitter (@echtkuhl) und verlinkt uns!

Darauf kommt es an

Die eingegangenen Beiträge werden von einer unabhängigen Jury nach diesen **Kriterien** beurteilt:



- **Inhalt:** Wurde das Motto aufgegriffen, eine interessante Leitfrage gewählt, sich eingehend mit dem Thema beschäftigt? Gibt es einen Bezug zur nachhaltigen Landwirtschaft und Ernährung?
- **Kreativität:** Ist die Idee hinter dem Beitrag einfallreich, innovativ, staunenswert? Sind Umsetzung und Präsentation des Beitrags fantasievoll und ideenreich?
- **Wirkung:** Wirkt das Projekt langfristig nach? Ist es zukunftsgerichtet und nachhaltig? Wie gut wurde das Projekt kommuniziert – sowohl innerhalb der Schule als auch nach außen?

Wohin schickt ihr eure Beiträge?

Wettbewerbsbüro „Echt kuh-!“
c/o m&p: public relations
Joseph-Schumpeter-Allee 23 (Bonner Bogen)
53227 Bonn

Einsendeschluss ist der 13. April 2021. Es gilt das Datum des Poststempels.

Was gibt's zu gewinnen?

- **1. Preis:** Berlin-Fahrt für die Gewinnerinnen und Gewinner in jeder Altersgruppe mit offizieller Verleihung der Trophäe „Kuh-le Kuh“ in Gold und einem Preisgeld von 1.200 Euro
- **2.-3. Preis:** Die Trophäe „Kuh-le Kuh“ in Silber oder Bronze sowie Preisgelder bis zu 1.000 Euro
- **4.-5. Preis:** Preisgelder bis zu 550 Euro
- **Sonderpreis Schule:** Geldpreise von bis zu 2.000 Euro
- **Sonderpreis Forschung:** Preisgeld von 600 Euro



Echt kuh-! – der bundesweite Schulwettbewerb



„Echt kuh-!“ beschäftigt sich erlebnis- und handlungsorientiert mit nachhaltiger Landwirtschaft und Ernährung. Der Schulwettbewerb kann ganz einfach in den Lehrplan und in den Unterricht integriert werden.

Wie läuft der Wettbewerb ab?



Was ist sonst noch wichtig?

- **Einsendeschluss** ist der 13. April 2021. Es gilt das Datum des Poststempels.
- Unter www.echtkuh-l.de findet ihr alle wichtigen Informationen und ausführlichen **Teilnahmebedingungen** zum Wettbewerb.
- Die **Urheberrechte** von verwendeten Fotos, Texten, Musik usw. müsst ihr unbedingt beachten.
- Vergesst nicht, den „**Beitrags-Steckbrief**“ ausgefüllt und unterschrieben mit eurem Beitrag mitzuschicken. Ihr könnt ihn auf www.echtkuh-l.de herunterladen und ausdrucken.
- Wir können nicht dafür haften, falls Einsendungen beschädigt bei uns ankommen.
- Der Rechtsweg ist ausgeschlossen.

Noch was unklar?

Stellt uns eure Frage – telefonisch oder per Mail:

Telefon: 0228-410028-48 oder -49

Fax: 0228-410028-55

E-Mail: kontakt@echtkuh-l.de

Impressum

„Echt kuh-!“ ist der bundesweite Schulwettbewerb des Bundesministeriums für Ernährung und Landwirtschaft (BMEL). „Echt kuh-!“ ist eine Maßnahme des Bundesprogramms Ökologischer Landbau und andere Formen nachhaltiger Landwirtschaft (BÖLN).

Herausgeberin: Bundesanstalt für Landwirtschaft und Ernährung (BLE) | Bundesprogramm Ökologischer Landbau und andere Formen nachhaltiger Landwirtschaft, Deichmanns Aue 29, 53179 Bonn | **Konzept/Realisierung:** m&p: public relations GmbH, Bonn | **Gestaltung:** simple GmbH, Köln | © BLE, September 2020