

Der Weg des Stroms

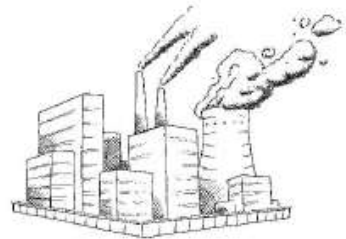
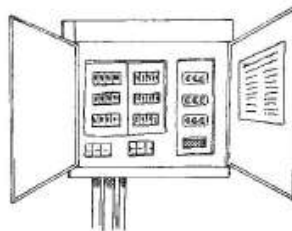
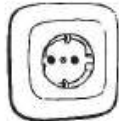
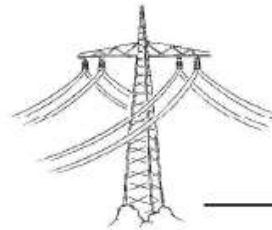
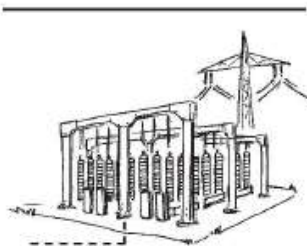


Im Elektrizitätswerk wird elektrischer Strom erzeugt. Von diesem E-Werk wird der elektrische Strom durch die Überlandleitungen in ein Umspannwerk geleitet. Aus diesem Umspannwerk führen Erdkabel zu einzelnen Häusern und Gebäuden. In diesen Gebäuden gibt es Sicherungskästen. Durch diese Sicherungskästen und Kabel wird der elektrische Strom auf die einzelnen Räume verteilt.

1 Zeichne den Weg des Stroms auf.

2 Beschrifte die einzelnen Stationen mit folgenden Begriffen:

Sicherungskasten – E-Werk – Überlandleitung – Erdkabel – Haus – Umspannwerk – Steckdose



3 Was gehört zusammen? Male die Erklärung und die Stromstation in einer Farbe aus.

| | |
|--------------------------------------|--|
| E-Werk | Der Strom kommt hier im Haus an und wird auf die verschiedenen Räume im Haus verteilt. |
| Umspannwerk | Durch diese Leitungen gelangt der Strom vom E-Werk bis in die Häuser oder Fabriken. |
| Erdkabel/ Überlandleitung | Hier wird der Strom erzeugt. |
| Sicherungskasten | Die hohen Stromspannungen werden hier umgewandelt, sodass man den elektrischen Strom im Haus und den Fabriken nutzen kann. |

