

# Schul-Klima-Konferenz

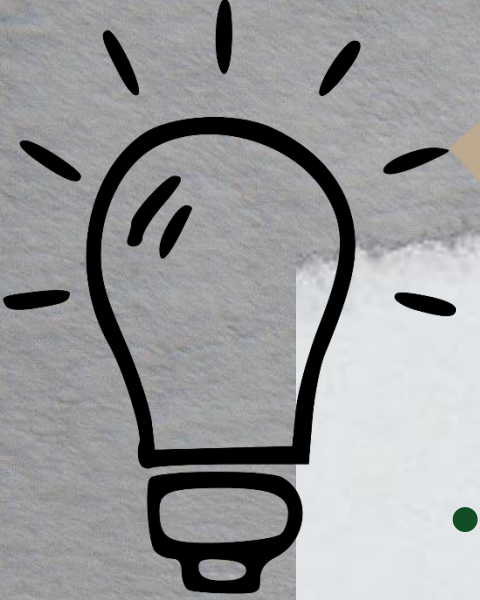
19. Juni 2023



# Inhalt

- Kurzfassung
- Programm
- Ergebnis/Wünsche





# Kurzfassung

- Teilnahme von: über 70 Schülerinnen und Schüler
- Standort: Aula HHG
- 6 weiterführende Schulen
- Leitfrage: Wie können wir Bottroper Schulen klimafreundlicher gestalten ?






# Programm

**Workshops**

**Markt der  
Möglichkeiten**



**Keynotes  
(Reden)/  
Videobotschaft**



**Stellungnahme der  
Politik und  
Verwaltung**



**Podiumsdiskussion**



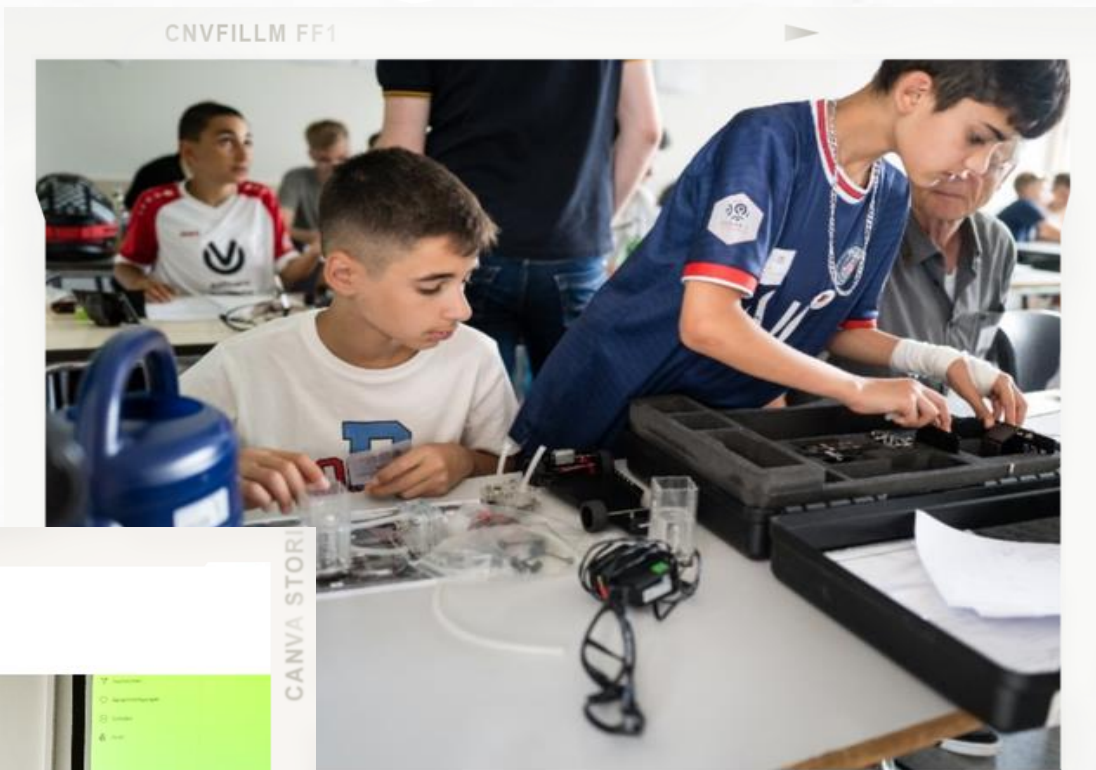
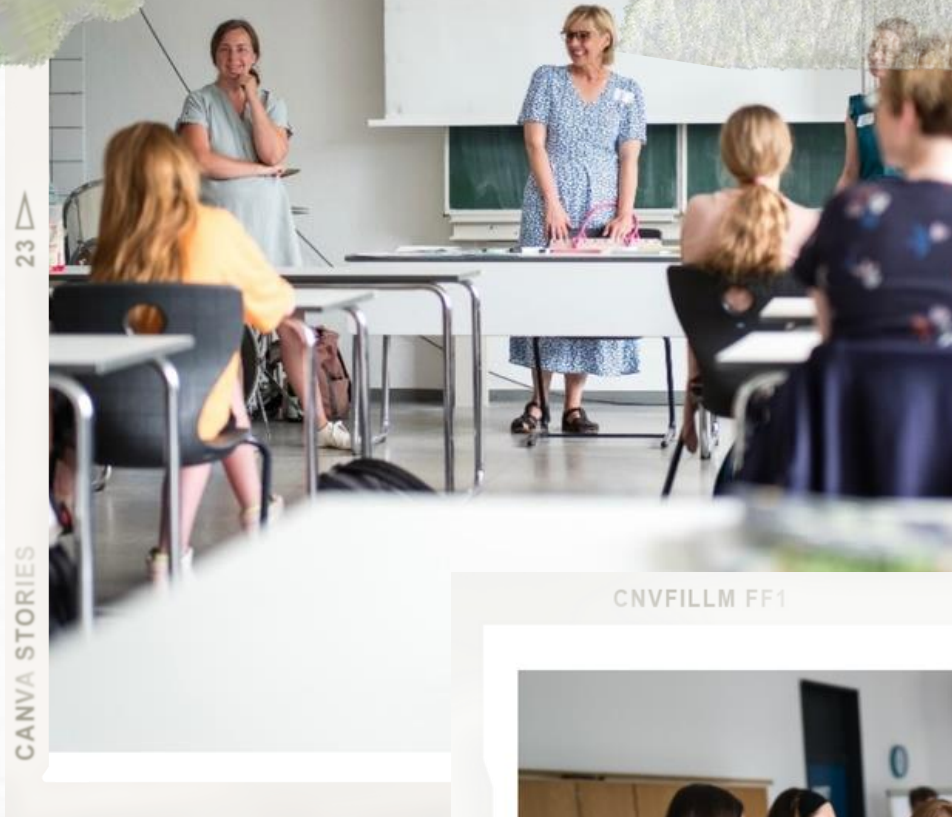
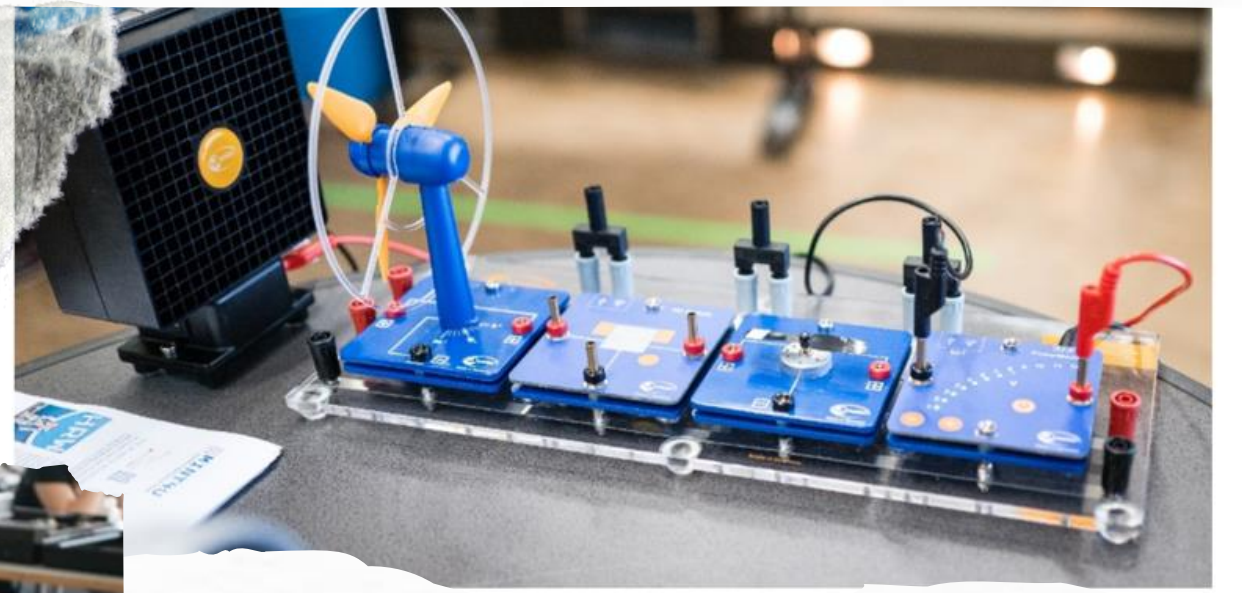
# Workshops

## 7 Themenbereiche:

1. Klimaschutz im Schulgebäude/Gelände/Garten
2. Ressourcenschutz, Recycling, Ernährung, Konsum, Fair Trade
3. CO<sub>2</sub>-Fußabdruck der Schule berechnen und einordnen
4. Energieverbrauch, erneuerbare Energien, Digitalisierung
5. Nachhaltige Mobilität (Wasserstoff, E-Mobilität, Radverkehr)
6. Klimabildung und Aktivierung
7. Podcast

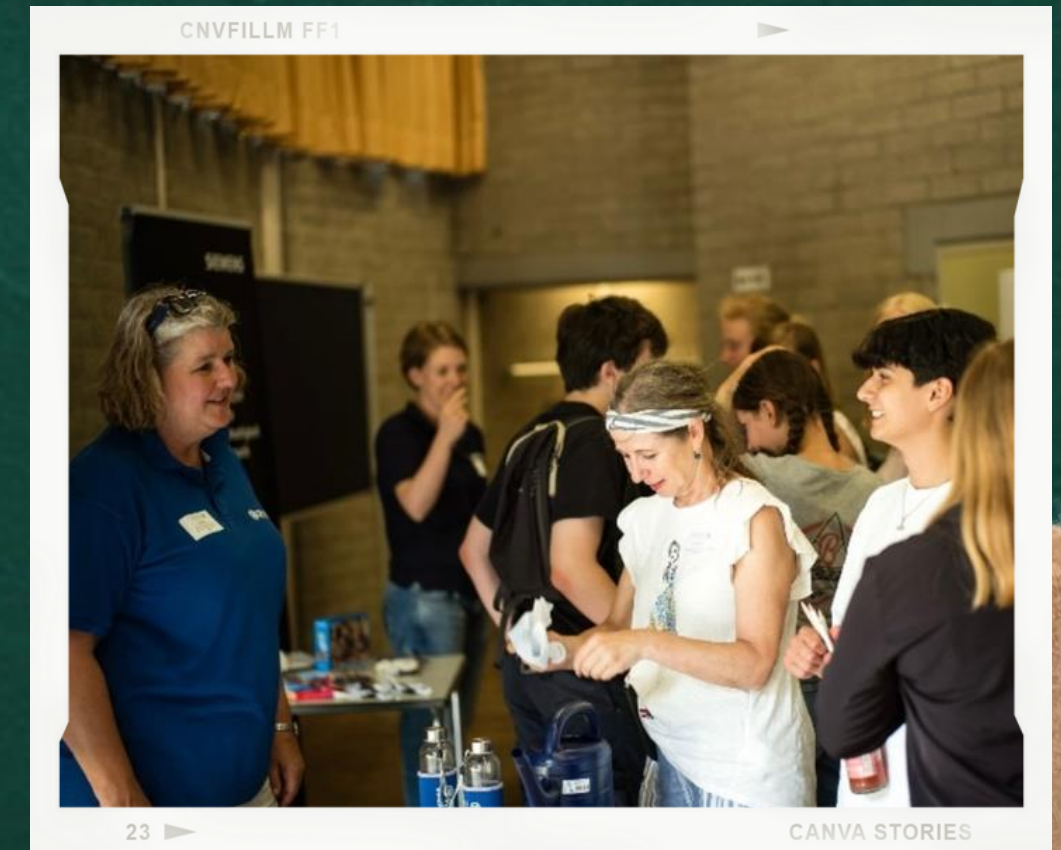


# Einblicke



# Markt der Möglichkeiten

Nachhaltige  
Verpflegung



Infostände





# Podiumdiskussion





# Ergebnis: Am und im Schulgebäude

- Sanierung öffentlicher Gebäude: Priorität auf Schulen
- Nutzung erneuerbarer Energien
- Hitzeschutz, sommerliche Kühlung
- Regenwassernutzung und Begrünung
- **Klimaresiliente Schulhöfe (Schulgärten)**
- **Altpapiersammlung, Mülltrennung ermöglichen**
- **Klimafreundliches Schulessen (Mitbestimmungsmöglichkeit erhöhen)**
- Fair Trade Schools z.B. Kriterien für nachhaltige Produkte und Aktionen
- SchülerInnen-Firmen unterstützen
- Bestimmung des CO<sub>2</sub>-Fußabdrucks der Schule

# Ergebnis: Mobilität und Digitalisierung

- E-Mobilität (Ladesäulen in Schulnähe)
- **Radwegeverbindungen und Abstellanlagen optimieren**
- Umleitungen (besser) beschildern
- **ÖPNV stärken**
- RepairCafé/Fahrradwerkstatt – Kooperation stärken/unterstützen
- **Internetausstattung stärken**
- Chancen von Citizen Science stärken
- Anwendung von KI und IOT

# Ergebnis: Unterstützung aus Politik und Verwaltung

- Härteres Durchgreifen der Politik für den Schutz von Arten, Umwelt und Natur
- „Belohnung“ von klimafreundlichem Verhalten an den Schulen – Anreize
- Finanzielle Unterstützung für Klimaschutzprojekte an Schulen
- Vernetzung und Austausch der Schulen untereinander stärken (SDGs, Nachhaltigkeit, Klima, MINT)
- Ansprechpartner bei der Verwaltung (Strukturen vereinfachen) bzw.
- Unterstützungswege für schulisches Engagement
- Verankerung der Kriterien von Bildung für Nachhaltige Entwicklung (BNE) in den Profilen aller Schulen
- Lokale Kooperationen mit Hochschule, Unternehmen, Landwirten, Vereinen, Genossenschaften etc.

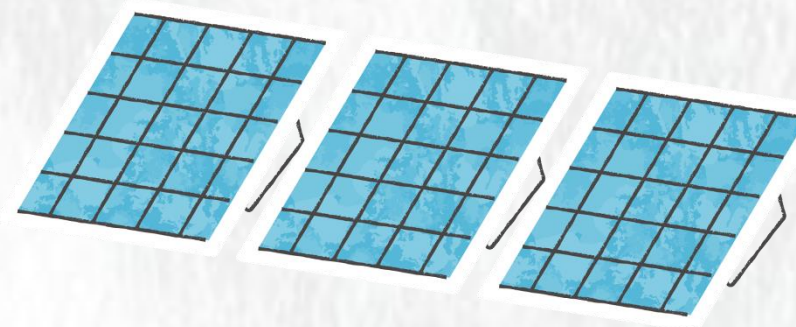
# Beispiel: HHG

## Mülltrennung



- Entsorgung des gesamten, getrennten Mülls durch Putzpersonal
- getrennte Sammlung auf den Gängen des Gebäudes und Schulhofes
- weitere Sammelstellen im Schulgebäude für wichtiges Recyclingmaterial (Korken, CDs, Pfandflaschen usw.)
- Ansprechpartner in der Stadtverwaltung klar ersichtlich

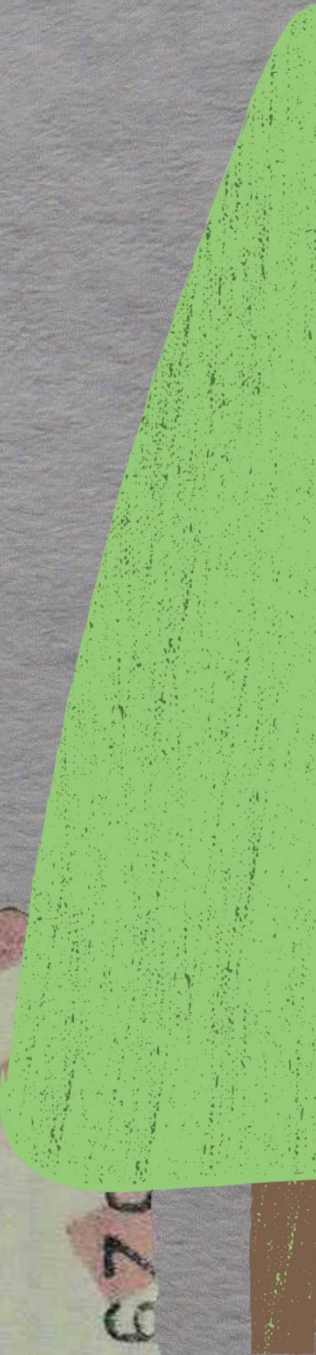
## Energie im Gebäude



- Umstellung auf LED-Beleuchtung
- Überarbeitung des Beleuchtungskonzepts (Fensterseite/Gangseite/Tafellicht)
- Transparenz der Energiegewinnung durch die Photovoltaikanlage auf dem Dach des Schulgebäudes – Sichtbarkeit für die Schülerinnen und Schüler
- Ausrüstung der Heizkörper in den Klassenräumen mit Thermostaten und/oder ein hydraulischer Abgleich der Heizkörper
- Einbau von Heizkörperthermostaten



Heinrich- Heine  
Gymnasium



# Beispiel: HHG

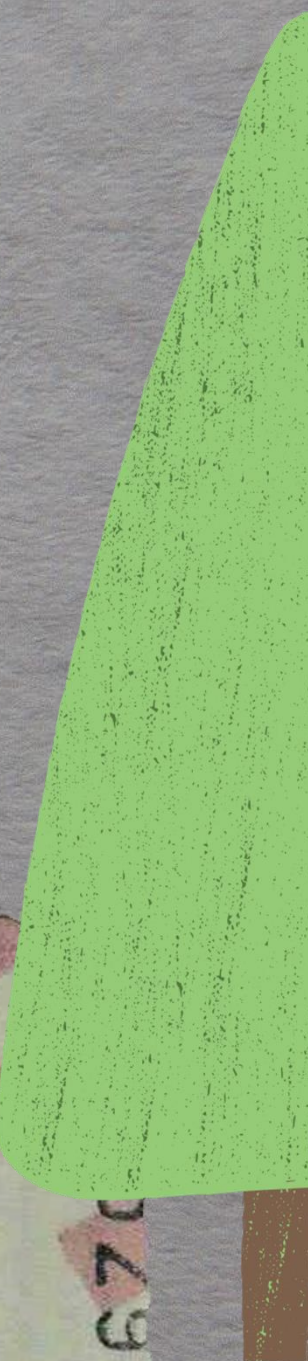
## Schulhofgestaltung und Schulgarten

- Unterstützung bei schwer zu entfernendem Beikrautbewuchses im Schulgarten – Begehung terminiert auf 01/2024
- Hilfe beim geplanten Bau der Eichhörnchenrettung Bottrop – Begehung terminiert auf 01/2024
- Wasserversorgung im Schulgarten
- Unterstützungswege der Stadtverwaltung klar ersichtlich
- Finanzielle Unterstützung der Stadt Bottrop bei Klimaschutzprojekten
- Öffnung / Entsiegelung des Schulhofes mit grünen Klassenzimmern oder Ruheoasen
- für Schülerinnen und Schüler
- Aufstellen von Sitzgelegenheiten im Bereich der Wildblumenwiese
- Dachbegrünung des Überwegs von B- zum A-Gebäude



## Mensaessen

- Klimafreundliches Schulessen
- Mitbestimmungsmöglichkeit bei der Ausrichtung des Angebots erhöhen
- Fairtrade Town Bottrop, dann auch Fairtrade Schools mit nachhaltigen Produkten
- Anschaffung eines weiteren Wasserspenders – zwei sind bereits vorhanden



**Vielen  
Dank!**

